

1° fase - capannone 1	
CAPANNONE 1= mq. 3.128,00 per il ricevimento, lo stoccaggio e la cernita di rottami di alluminio.	
SUPERFICIE DI AERAZIONE	
1/12 della superficie	= mq.260,67
shed apribili a soffitto n°132 x (4,00x0,50)	= mq.264,00
shed apribili a soffitto n° 10 x (3,00x0,50)	= mq. 15,00
sup.finestrata portoni n°4 x (7,00x4,80)	= mq.134,40
sup.finestrata porte U.S. n°10 x (1,20x2,20)	= mq. 26,40
Mq.439,80	
Superficie da reperire mq. 260,67 < mq. 439,80 localizzata	
SUPERFICIE DI ILLUMINAZIONE	
1/8 della superficie	= mq.391,00
shed apribili a soffitto n°132 x (4,00x0,50)	= mq.264,00
shed apribili a soffitto n° 10 x (3,00x0,50)	= mq. 15,00
sup.finestrata portoni n°4 x (7,00x4,80)	= mq.134,40
sup.finestrata porte U.S. n°10 x (1,20x2,20)	= mq. 26,40
Mq.439,80	
Superficie da reperire mq. 391,00 < mq. 439,80 localizzata	

2° fase - capannone 2	
CAPANNONE 1= mq. 3.128,00 per il ricevimento, lo stoccaggio e la cernita di rottami di alluminio.	
SUPERFICIE DI AERAZIONE	
1/12 della superficie	= mq.260,67
shed apribili a soffitto n°132 x (4,00x0,50)	= mq.264,00
shed apribili a soffitto n° 10 x (3,00x0,50)	= mq. 15,00
sup.finestrata portoni n°3 x (7,00x4,80)	= mq.100,80
sup.finestrata porte U.S. n°6 x (1,20x2,20)	= mq. 15,84
Mq.395,64	
Superficie da reperire mq. 260,67 < mq. 395,64 localizzata	
SUPERFICIE DI ILLUMINAZIONE	
1/8 della superficie	= mq.391,00
shed apribili a soffitto n°132 x (4,00x0,50)	= mq.264,00
shed apribili a soffitto n° 10 x (3,00x0,50)	= mq. 15,00
sup.finestrata portoni n°3 x (7,00x4,80)	= mq.100,80
sup.finestrata porte U.S. n°6 x (1,20x2,20)	= mq. 15,84
Mq.395,64	
Superficie da reperire mq. 391,00 < mq. 395,64 localizzata	

CAPANNONE 2= mq. 2.736,00	
per il ricevimento, lo stoccaggio e la cernita di rottami di alluminio.	
SUPERFICIE DI AERAZIONE	
1/12 della superficie	= mq.228,00
shed apribili a soffitto n°126 x (4,00x0,50)	= mq.252,00
sup.finestrata portoni n°3 x (7,00x4,80)	= mq.100,80
sup.finestrata porte U.S. n°6 x (1,20x2,20)	= mq. 15,84
Mq.366,64	
Superficie da reperire mq. 228,00 < mq. 366,64 localizzata	
SUPERFICIE DI ILLUMINAZIONE	
1/8 della superficie	= mq.342,00
shed apribili a soffitto n°126 x (4,00x0,50)	= mq.252,00
sup.finestrata portoni n°3 x (7,00x4,80)	= mq.100,80
sup.finestrata porte U.S. n°6 x (1,20x2,20)	= mq. 15,84
Mq.366,64	
Superficie da reperire mq. 342,00 < mq. 366,64 localizzata	

3° fase - pensilina metallica

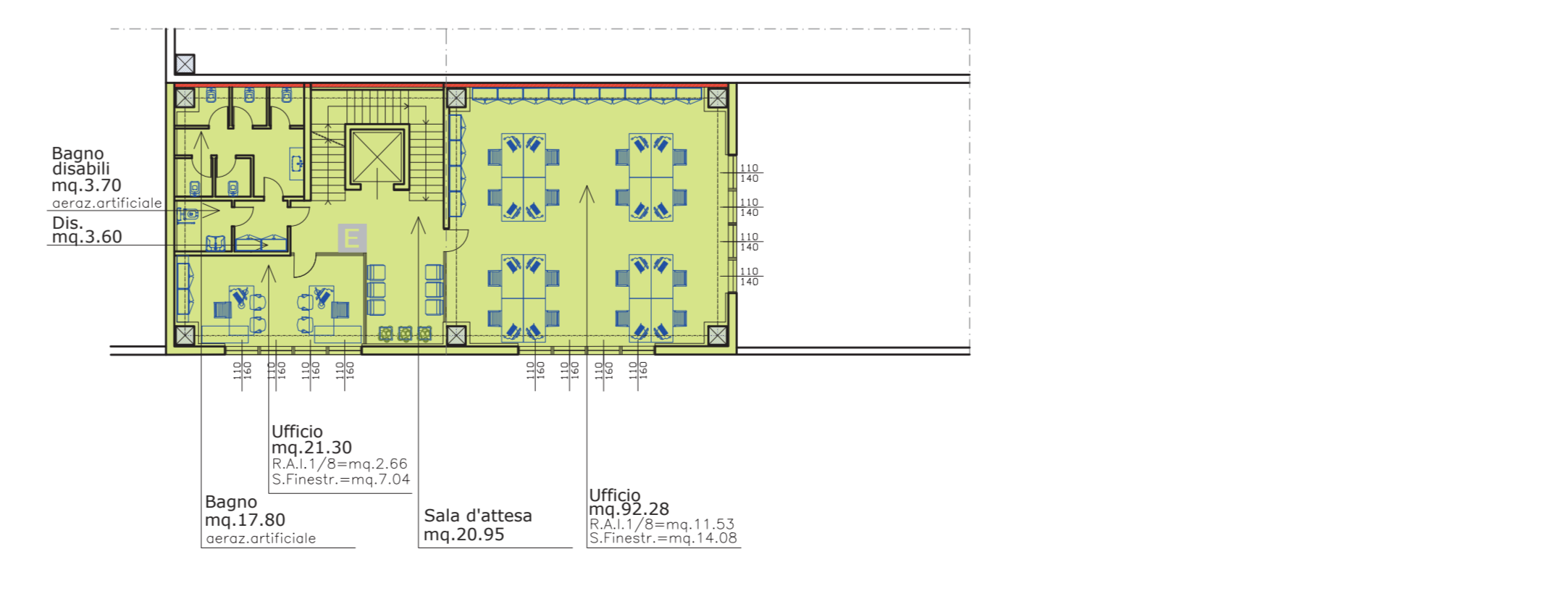
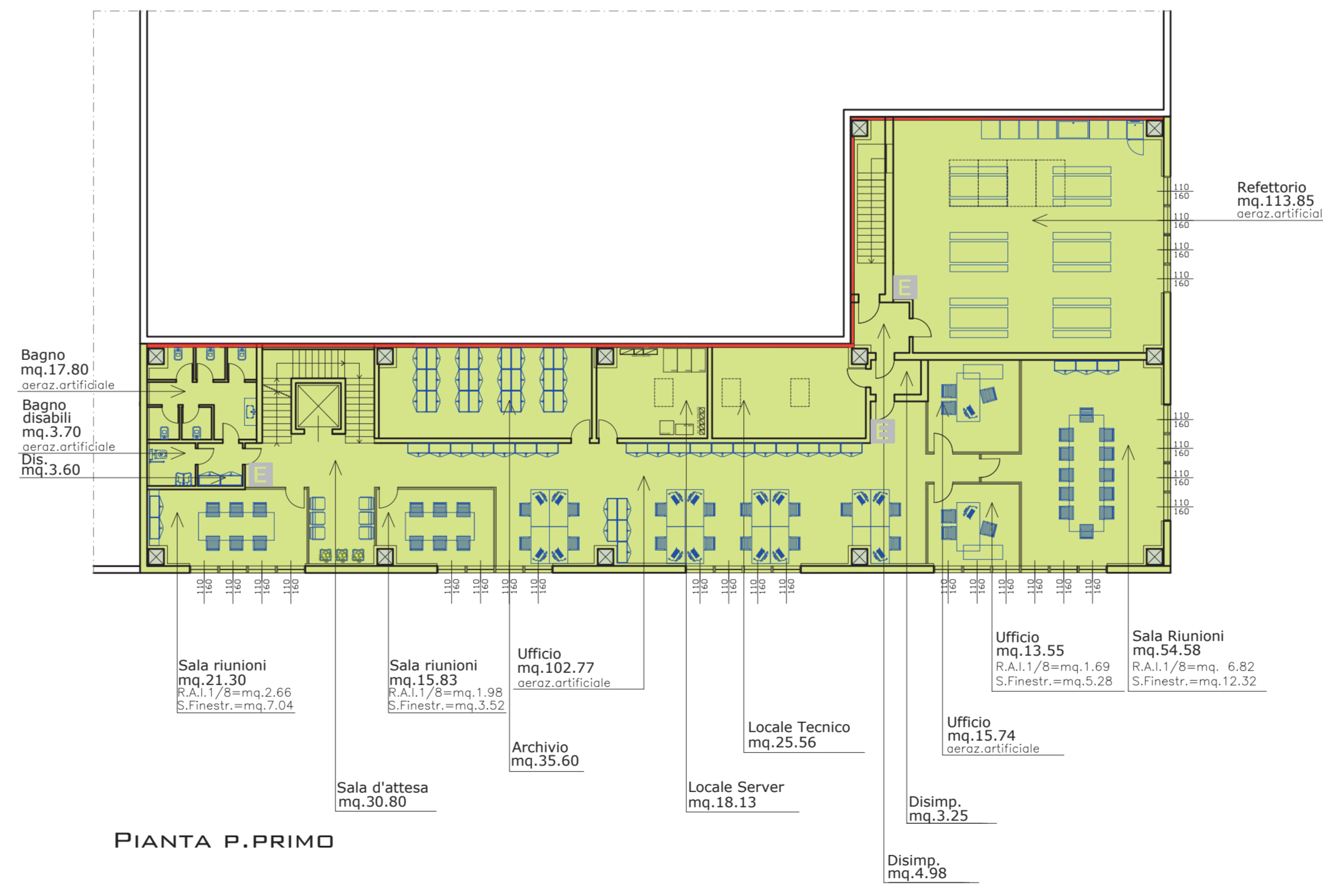
LEGENDA

- USCITA DI SICUREZZA
- MURO R.E.I. 120 / AREA COMPARTIMENTATA
- Isolante a muro con l'isolazione flessibile a lamina 20cm (DN 45)
- Isolante soprassuolo (DN 70)
- Estintori Portatili TIPO 55 A - 233 B
- placante di spigolo

AUTOSCALA mt.52 (verastazione generica)

- altezza = 5,00m
- altezza interna = 4,00m
- profondità interna = 10,00m
- profondità esterna = 10m
- spessore a carico = 30

NELLA FASE 2 VERRA' DEMOLITA LA PARETE DIVISORIA



PIANTA P.TERRA

Capannone 2
mq.2.736

Ufficio
mq.53,93
R.A. 17,80mq. 6,78
S.Finestr. =mq.14,08

Dis. mq.3,20
Wc.
Disabili
mq.4,05
Cernita artificiale

Bagno
Dattini
mq.13,27
Cernita artificiale

Spogliatoio
Uomini
mq.15,00
Cernita artificiale

Spogliatoio
Donne
mq.30,12
Cernita artificiale

Dis. mq.4,05

Dis. mq.18,00

Dis. mq.9,05

Bagno
Dattini
mq.17,80
Cernita artificiale

Dis. mq.18,00

Dis. mq.4,05

Dis. mq.18,00

Dis. mq.9,05

Dis. mq.18,00

Dis. mq.9,05

Dis. mq.18,00

Comune	BARZANA (BG), VIA CÀ FITTAVOLI		
Progetto	SPORTELLINO UNICO PER ATTIVITA' PRODUTTIVE		
Proprietario	IMPRESA F.LLI ALBORGHETTI S.N.C.		
Committente	SOCIETA' GREEN MASS LOGISTIC S.R.L.		
Progettista	ING. ELEONORA CAPELLI VIA G. DONIZETTI, N° 109/111 24030 BICHSELLE DI SORGA (BG)		
Elaborazione Grafica	STUDIO CAPELLI S.R.L. VIA G. DONIZETTI, N° 109/111 24030 BICHSELLE DI SORGA (BG) TEL.035-392344 FAX.035-392399 MAIL: INFO@STUDIOCAPELLI.COM		
Oggetto	PIANTE P.TERRA-PRIMO		
Data	GIUGNO 2023 Scala 1:200		
App. n°	di	Milano	Elaborato 6
App. n°	di	Milano	
App. n°	di	Milano	
App. n°	di	Milano	
App. n°	di	Milano	