

Comune di Barzana

www.comune.barzana.bg.it



GUIDA RAPIDA ILLUSTRATA

per la raccolta differenziata dei rifiuti

PETIT GUIDE ILLUSTRE

pour la collecte sélective des déchets

QUICK ILLUSTRATED GUIDE

to recycling and waste disposal

دليل سريع يتضح
لجمع النفايات بشكل منفصل



www.gecoservizi.eu

 **Geco**
G.Eco Srl



capelli
non tinti



Si raccomanda di posizionare i rifiuti in strada per tempo, la sera precedente il giorno di raccolta.



SOLO
BIODEGRADABILE



Si raccomanda di posizionare ordinatamente i rifiuti in strada per tempo, la sera precedente il giorno di raccolta.



Comune di
Barzana
Provincia di Bergamo

imballaggi
in metallo

metals
packaging

emballage
en métalux



Si raccomanda
di posizionare
ordinatamente
i rifiuti in strada
per tempo, la sera
precedente
il giorno
di raccolta.

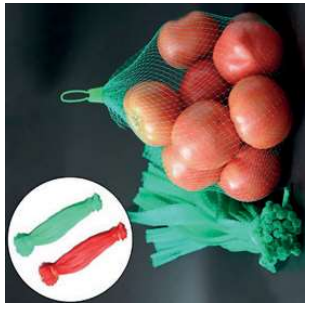
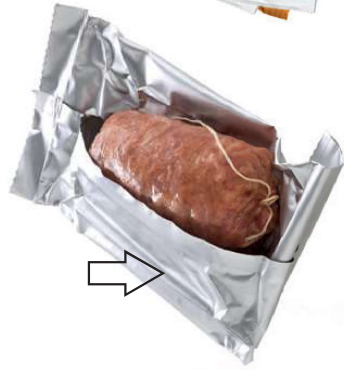
**RICORDA:
SCHIACCIA
COMPATTA
SEMPRE**

Comune di
Barzana
Provincia di Bergamo

imballaggi
in plastica

plastic
packaging

Emballages en
matière plastique



**RICORDA:
SCHIACCIA
COMPATTA
SEMPRE**

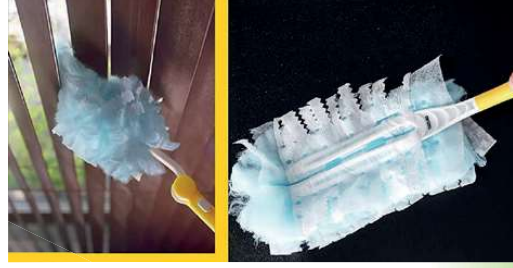
Si raccomanda di posizionare ordinatamente i rifiuti in strada per tempo, la sera precedente il giorno di raccolta.





**RICORDA:
SCHIACCIA
COMPATTA
SEMPRE**

Si raccomanda di posizionare ordinatamente i rifiuti in strada per tempo, la sera precedente il giorno di raccolta.

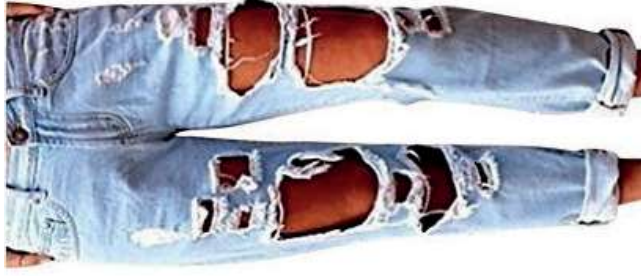


Si raccomanda di posizionare i rifiuti in strada per tempo, la sera precedente il giorno di raccolta.



Si raccomanda di posizionare i rifiuti in strada per tempo, la sera precedente il giorno di raccolta.

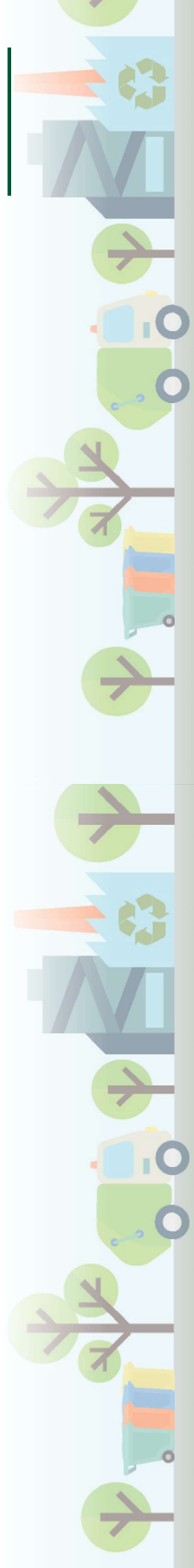




Si raccomanda
di posizionare
ordinatamente
i rifiuti in strada
per tempo, la sera
precedente
il giorno
di raccolta.



Si raccomanda di posizionare ordinatamente i rifiuti in strada per tempo, la sera precedente il giorno di raccolta.





inerti



inerti - sabbia
gatto senza feci



vernici, inchiostri,
adesivi e resine



imballaggi
in cartone
(solo da attività
autorizzate)



oli esauriti



medicinali e
siringhe



rottami ferrosi



sfalci e potature



ingombranti



imballaggi e
manufatti in legno



lastre di vetro

imballaggi
ingombranti in plastica e
polistirolo



vari manufatti
in plastica



RAEE diversi



batterie
accumulatori
pile



cartucce esauste

Attenzione: la raccolta di questi rifiuti avviene per conferimento diretto al Centro di Raccolta Comunale, secondo gli orari previsti in ultima pagina.



COMUNE DI BARZANA

raccolta differenziata
dei rifiuti

CENTRO DI RACCOLTA RIFIUTI

VIA ING. CAPRONI
PONTE SAN PIETRO

Nelle vicinanze del centro commerciale "Il Continente"

	Lunedì	Mercoledì	Giovedì	Sabato
ORARI DI APERTURA	16:00-19:00	10:00-13:00	15:00-18:00	09:00-12:00 <small>Accesso consentito alle sole utenze domestiche</small>

L'ACCESSO AL CENTRO DI RACCOLTA È CONSENTITO:

- ai privati cittadini residenti o domiciliati nel Comune di Barzana (muniti di Documento di riconoscimento e di CRS (tessera sanitaria))
- alle UTENZE NON DOMESTICHE con sede ubicata nel Comune di Barzana, purché munite di una apposita tessera (BADGE) per aprire la sbarra.

RIFIUTI RACCOLTI

le tipologie di rifiuti che vengono raccolte gratuitamente sono:

- RAEE (Rifiuti da apparecchiature elettriche ed elettroniche), accumulatori al piombo, cartucce e toner, estintori, aerosol ad uso domestico, pneumatici (solo da privati), RUP pile, RUP vernici, RUP farmaci, filtri olio
- Carta, cartone, contenitori e imballaggi in plastica, vetro, legno, polistirolo
ATTENZIONE: il conferimento in piazzola NON SOSTITUISCE la raccolta porta a porta ma la integra.
- Inerti e rifiuti da demolizione, oli e grassi vegetali, oli minerali, residui vegetali rifiuti ingombranti, manufatti in plastica, stracci e indumenti dismessi

Regolamento completo disponibile al seguente indirizzo:
www.comune.barzana.bg.it

NUMERO VERDE **800 098450**

